

werzalit.com

werzalit®
beständig seit 1923.

Natürlich gewachsene Innovationen



Tischcollection 2020



Werzalit

beständig seit 1923

Was 1923 als kleine Firma zur Herstellung von Leimen begann, entwickelte sich über die Jahrzehnte zur Weltmarke. Inspiriert durch die Kooperation mit holzverarbeitenden Betrieben kam Firmengründer Jakob Friedrich Werz die Idee, den natürlichen Werkstoff Holz zu verbessern, ihn vielseitiger zu machen: Er verpresste Holzhackschnitzel mit Glutinleim. Stetig perfektionierte er Verfahren und Rezepturen, bis es ihm Mitte der 1950er-Jahre gelang, ein revolutionäres Verfahren zu entwickeln - die Geburtsstunde von Werzalit.

Werzalit ist ein patentierter, extrem widerstandsfähiger Materialverbund mit einer durchgehend gleichmäßigen Materialstruktur, der zudem biologisch abbaubar ist. Seine Vielseitigkeit, die problemlose Verarbeitung und seine Dauerhaftigkeit machten Werzalit zum Inbegriff von Holzwerkstoffen. Seither werden die Einsatzmöglichkeiten von Werzalit kontinuierlich optimiert und ausgebaut. Sei es für die Verkleidung von Fassaden, als Belag für Terrassen, für Fensterbänke oder als Outdoormöbel - Werzalit hat sich millionenfach bewährt.

Das große Plus von Werzalit sind neben der bemerkenswerten Beständigkeit in Form, Farbe und Qualität die fast unbegrenzte Auswahl an Dekoroberflächen gleich ob Farbe, Struktur oder individuelle Gestaltungswünsche. Dabei stehen Nachhaltigkeit und Wiederverwertung im Mittelpunkt unserer Ressourcenverwendung. Alle Produkte können problemlos recycelt werden.

Werzalit verbindet hohe Funktionalität mit ökologischen Gesichtspunkten und Emotionen.

- Das Original, seit über 90 Jahren
- Über 50 Mio. verkaufte Tischplatten
- Hitzebeständig, stabil und robust
- Individuelle sowie viele zeitlose Oberflächendekore
- Fugenlose, pflegeleichte Oberflächen
- Wetterfest und UV-beständig
- Aus 100% recyceltem Material hergestellt



Classic

26, 30 & 35 mm Kantenstärke
in- und outdoor

- Ø 60 bis 120 cm
- 55x55 bis 90x90 cm
- 70x60 bis 120x80 cm
- 120x65 bis 146x94

Größentabelle S.31 - 32

S. 5 - 10

Vorteile, die überzeugen

- Wetterfest sowie UV- und hitzebeständig
- Individuelle Oberflächendekore nach Wunsch
- Langlebig, bruch- sowie schlagfest und dabei pflegeleicht
- Umweltfreundlich und recyclefähig
- 5 Jahre Garantie

Carino

10 & 12 mm Kantenstärke
in- und outdoor

- Ø 50 bis 90 cm
- 50x50 bis 90x90 cm
- 70x60 bis 160x90 cm

Größentabelle S. 31 - 32
Sondergrößen auf Anfrage

S. 11 - 14

Vorteile, die beeindrucken

- Wetterfest sowie UV- und hitzebeständig
- Vielfältige Dekore, Größen und Stärken
- Pflegeleicht, kratz- und schlagfest
- Im Kontakt mit Lebensmitteln unbedenklich
- 5 Jahre Garantie

Cambium

21, 29 & 39 mm Kantenstärke
indoor

- Ø 60 cm
- 60x60 & 80x80 cm
- 70x60 & 120x70 cm

Größentabelle S. 31 - 32
Sondergrößen auf Anfrage

S. 15 - 18

Vorteile, die begeistern

- Vielfältige Dekore, Größen und Stärken
- Pflegeleicht und kratzfest mit bewährter ABS-Kante
- Leichte Montage auf unterschiedliche Gestelle
- Im Kontakt mit Lebensmitteln unbedenklich
- 5 Jahre Garantie

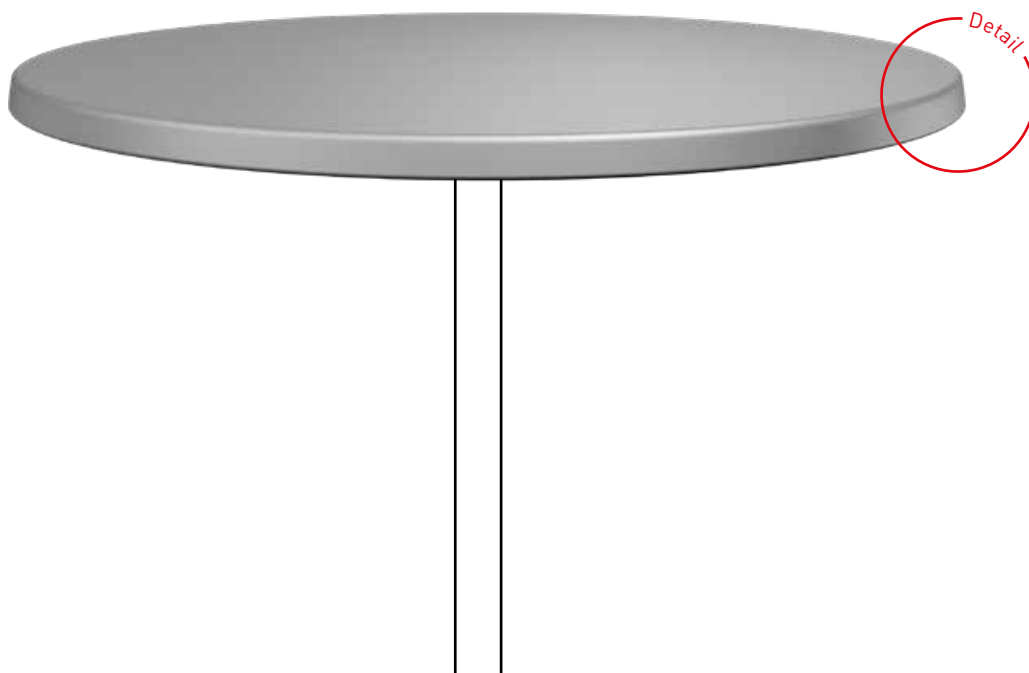






Classic

26, 30 & 35 mm Kantenstärke
out- und indoor



Vorteile, die überzeugen

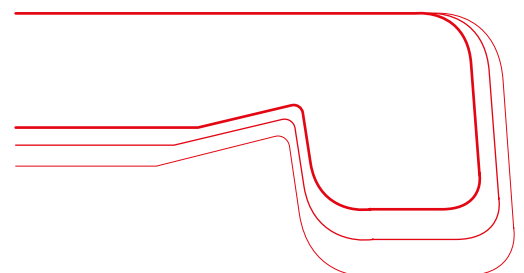
- Wetterfest sowie UV- und hitzebeständig
- Individuelle Oberflächendekore nach Wunsch
- Langlebig, bruch- sowie schlagfest und dabei pflegeleicht
- Umweltfreundlich und recyclefähig
- 5 Jahre Garantie

- Ø 60 bis 120 cm
- 60x60 bis 90x90 cm
- 70x60 bis 120x80 cm
- 120x65 bis 146x94

Größentabelle S.31 - 32

Ob in der Gastronomie, im eigenen Garten oder im Loungebereich einer Veranstaltung - ein Tisch steht immer im Mittelpunkt. Seine Tischplatte muss härtesten Anforderungen wie Hitze, Zigaretten- glut, Stoßwirkungen oder chemischen Substanzen standhalten und unbedenklich im Kontakt mit Lebensmitteln sein. Die Classic-Line von Werzalit vereint diese Eigenschaften mit ansprechendem Design und zeitloser Eleganz. Die klassischen Dekore in Stein- und Holzoptik sowie in dezente Farbtönen können auf Wunsch auch mit Einfassungen aus Stahl oder Messing bestellt werden und sorgen für eine einladende Atmosphäre im Out- oder Indoorbereich.

Detail in Originalgröße





Dekore

5 Tage Lieferzeit

Uni Collection



weiss

montpellier



alu

kentucky



schwarz

arizona



Wood Collection



palisade weiss

colorado



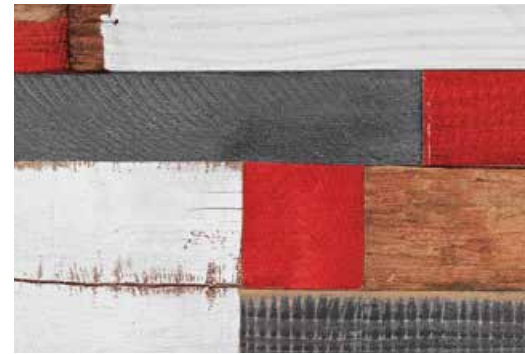
ponderosa weiss

pinie





ponderosa grau



kbana rot

Stone Collection



ex works



carrara



eiche antik



bianco



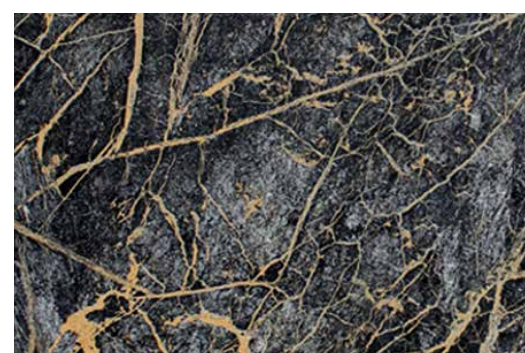
wenge



beton



palisade grau



sienna



Dekore

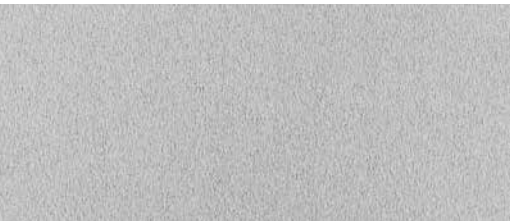
15 Tage Lieferzeit



boston



walnuss



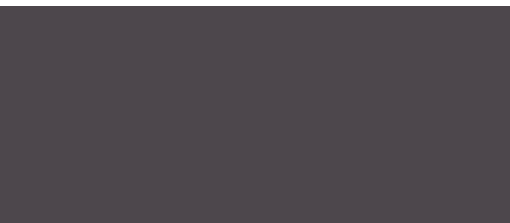
Uni Collection



stratos



palisade holz



dunkelgrau

findus grau



Wood Collection



buche geplankt

eiche gekalkt



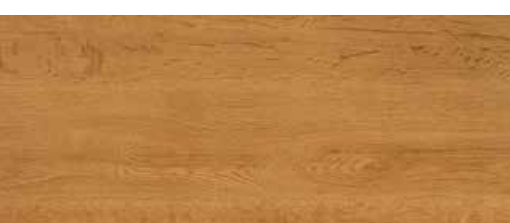
findus

alabama



indiana

kbana braungrau



eiche

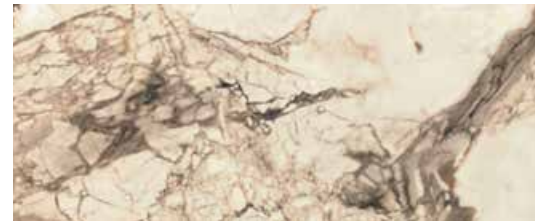
kansas





maracaibo

marmor almeria



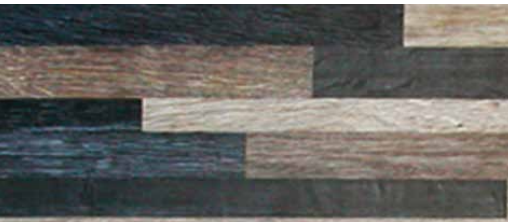
blanchas rot

bounty



blanchas blau

city



virginia

marmor sizilien



eiche anthrazit

puntinella



Stone Collection



marmor de genes

rostbraun



travertin

tempera silber



catalan

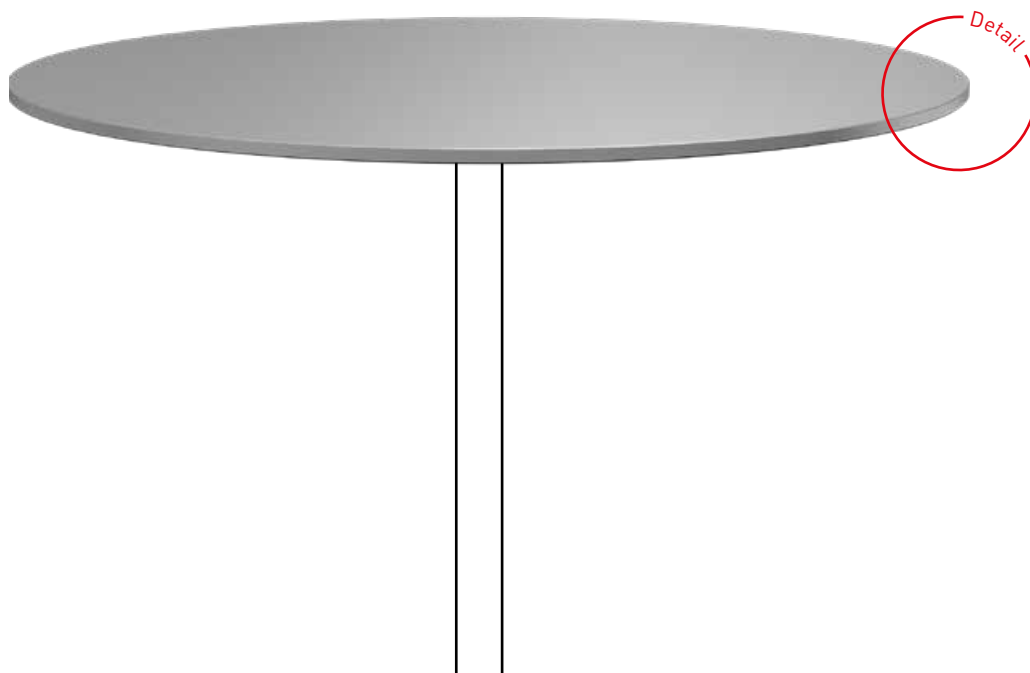
marmor marquina





Carino

10 & 12 mm Kantenstärke
out- und indoor



Vorteile, die beeindrucken

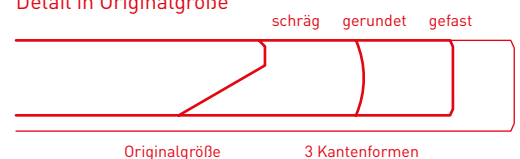
- Wetterfest sowie UV- und hitzebeständig
- Vielfältige Dekore, Größen und Stärken
- Pflegeleicht, kratz- und schlagfest
- Im Kontakt mit Lebensmitteln unbedenklich
- 5 Jahre Garantie

- Ø 50 bis 90 cm
- 50x50 bis 90x90 cm
- 70x60 bis 160x90 cm

Größentabelle S. 31 - 32
Sondergrößen auf Anfrage

Die Vielseitigkeit der Carino-Line von Werzalit und der Werkstoff HPL haben sich über viele Jahre bewährt. Wie alle Tischplatten von Werzalit überzeugt auch Carino durch ökologische Unbedenklichkeit und extreme Widerstandsfähigkeit. Gleichzeitig ist sie schwer entflammbar und dazu absolut pflegeleicht. Außerdem sind die Tischplatten hygienisch risikofrei bei Kontakt mit Lebensmitteln. Das Werzalit-Befestigungssystem ermöglicht eine einfache Montage auf alle handelsüblichen Untergestelle. Daher lassen die Kombinationsoptionen einen Einsatz in nahezu allen Bereichen zu.

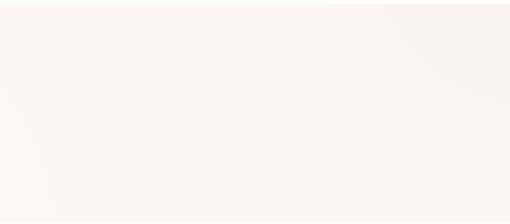
Detail in Originalgröße





Dekore

15 Tage Lieferzeit



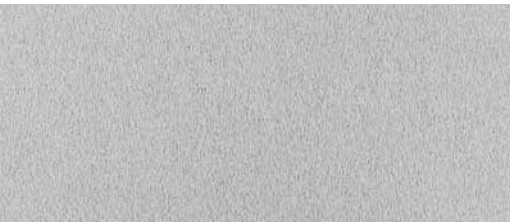
Uni Collection



weiss



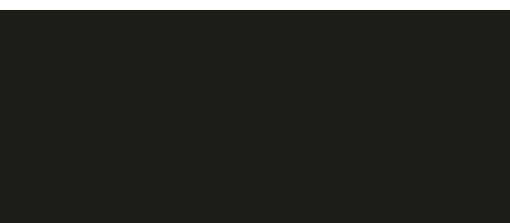
alu



stratos



dunkelgrau



schwarz



Wood Collection



palisade weiss

ponderosa weiss



findus grau



montpellier



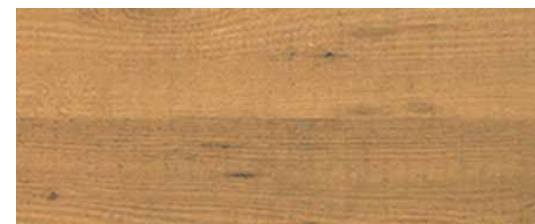
buchegeplankt



findus



colorado



pinie



arizona





eiche gekalkt



kentucky



ponderosa grau



palisade grau



eiche antik



wenge



kbana rot



blanchas rot



ex works

Stone Collection



carrara



bianco



travertin



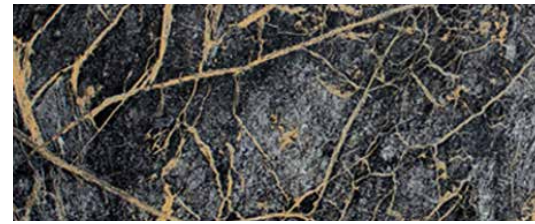
beton



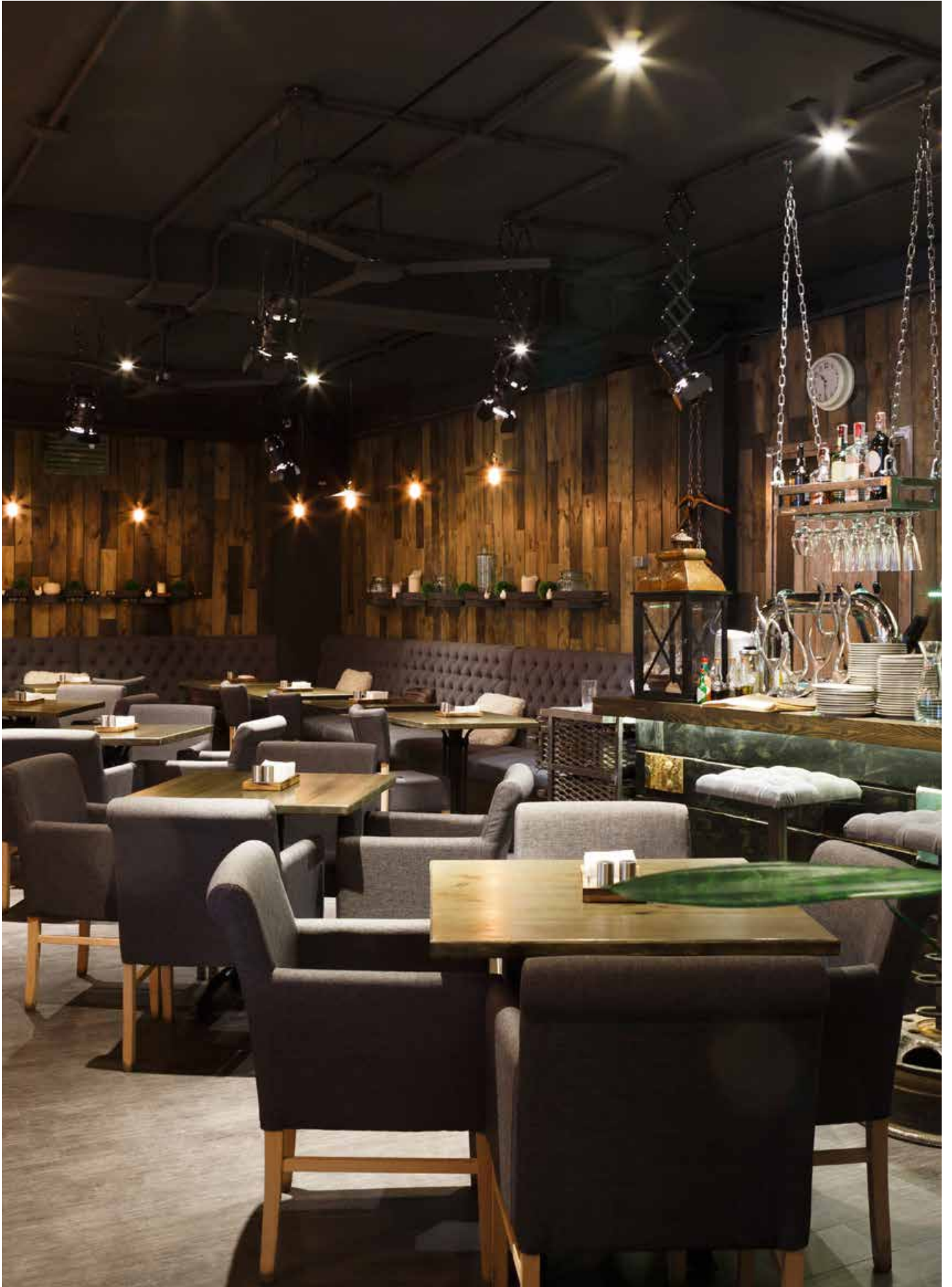
rostbraun



tempera silber



sienna



Cambium

21, 29 & 39 mm Kantenstärke
indoor



Vorteile, die begeistern

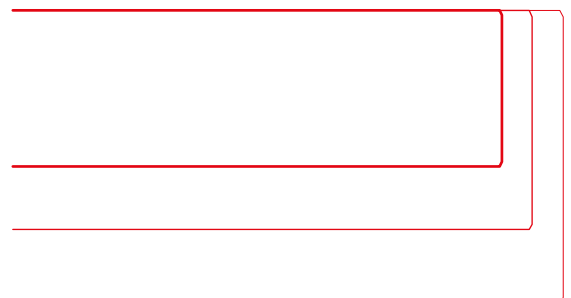
- Vielfältige Dekore, Größen und Stärken
- Pflegeleicht und kratzfest mit bewährter ABS-Kante
- Leichte Montage auf unterschiedliche Gestelle
- Im Kontakt mit Lebensmitteln unbedenklich
- 5 Jahre Garantie

- Ø 60 cm
- 60x60 & 80x80 cm
- 70x60 & 120x70 cm

Größentabelle S. 31 - 32
Sondergrößen auf Anfrage

Aus nachhaltig bewirtschafteten Wäldern stammt der Grundstoff aller Werzalit-Tischplatten. Das Wachstum der Bäume wird durch das unter der Rinde liegende Kambium möglich. Werzalit hat sich von der Natur inspirieren lassen und so die Cambium-Line speziell für den Indoorbereich von Hotels, Bars und Restaurants entwickelt. Sie überzeugt durch die fast unendliche Kombinationsvielfalt bei Dekoren, Größen und Montageoptionen auf alle gängigen Untergestelle. Die Cambium-Line zaubert mit ihren Variationsmöglichkeiten Flair in jeden Innenraum.

Detail in Originalgröße





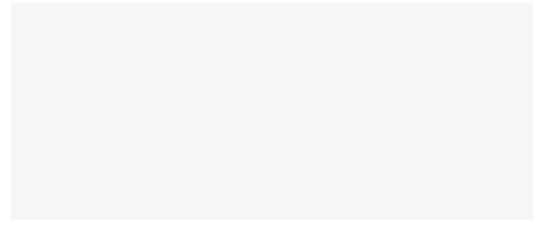
Dekore

20 Tage Lieferzeit

Fenix Collection



weiss



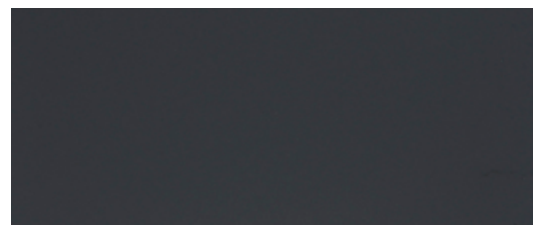
beige



braungrau



dunkelgrau



schwarz



Synchro Collection



eiche halifax natur



eiche halifax tabac



Classic Collection



kortrijk



dortmund



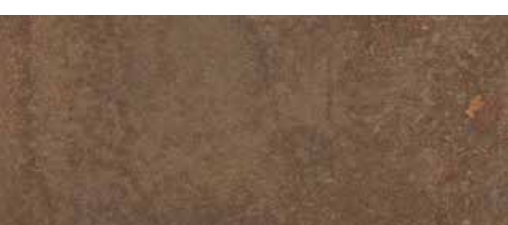
düsseldorf



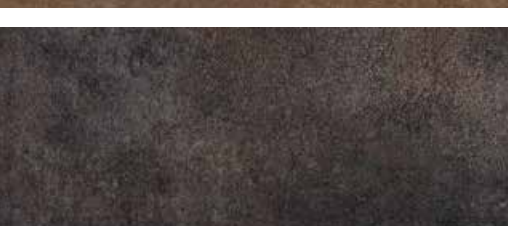
brügge



bonn



köln







Ein Tisch ist
Geselligkeit





Ein Tisch ist Innovation



Die induktive Revolution

Induktives Laden am Tisch

Das Leben ist mobil geworden. Ein Tisch von Werzalit passt sich dem an. Durch die Kombination mit der „IPAN IPAN“-Lösung ist kabelloses, induktives Laden von entsprechenden Smartphones möglich. Die „IPAN IPAN“-Ladestation ist übergangslos in die Tischplatte integriert. Einfach bei einer anregenden Tasse Kaffee oder einem angenehmen Gespräch das induktionsfähige Smartphone auf das Ladesymbol legen und das Gerät lädt nebenbei auf. Das ist zeitgemäße Gastlichkeit und ein Service guter Gastronomie. Fragen Sie uns nach den Möglichkeiten. Wir beraten Sie gern.



In cooperation with **IPANIPAN**

INDIVIDUAL Collection

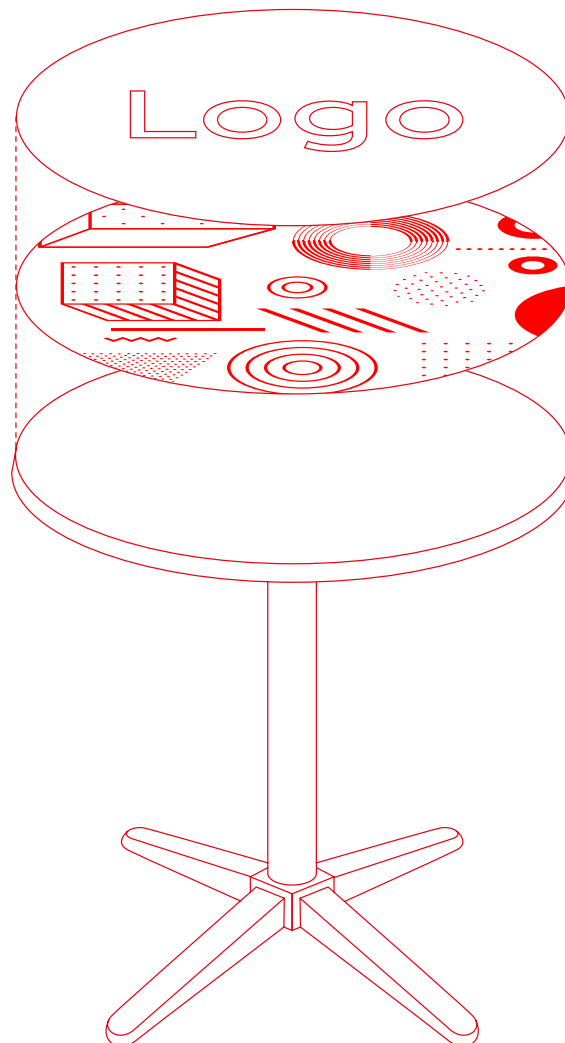
Unendliche Möglichkeiten für Ihre Ideen

Ein Tisch ist Kommunikation. Er regt zu Unterhaltungen an und ist gleichzeitig Gesprächsthema, gerade durch auffallendes, individuelles Design - ob als Werbeträger auf Messen und Events oder als persönliche Note im Gastrobereich.

Alles ist möglich. Nach Ihren Ideen und Wünschen werden Ihre Tischplatten gestaltet. Und so einfach geht es: Form aussuchen, Maße definieren, mit Ihren Motivdaten ergänzen und Stückzahl angeben. Selbst Einzelstücke sind realisierbar. Ihre Tischplatten erhalten Sie in bewährter Werzalit-Qualität, die zum vereinbarten Termin geliefert wird. Lassen Sie sich von uns beraten!



Beispielbild



lagernde Größen

Ø 60 cm	60 x 60 cm
Ø 70 cm	70 x 70 cm
Ø 80 cm	80 x 80 cm
Ø 90 cm	120 x 80 cm

Datenvorbereitung

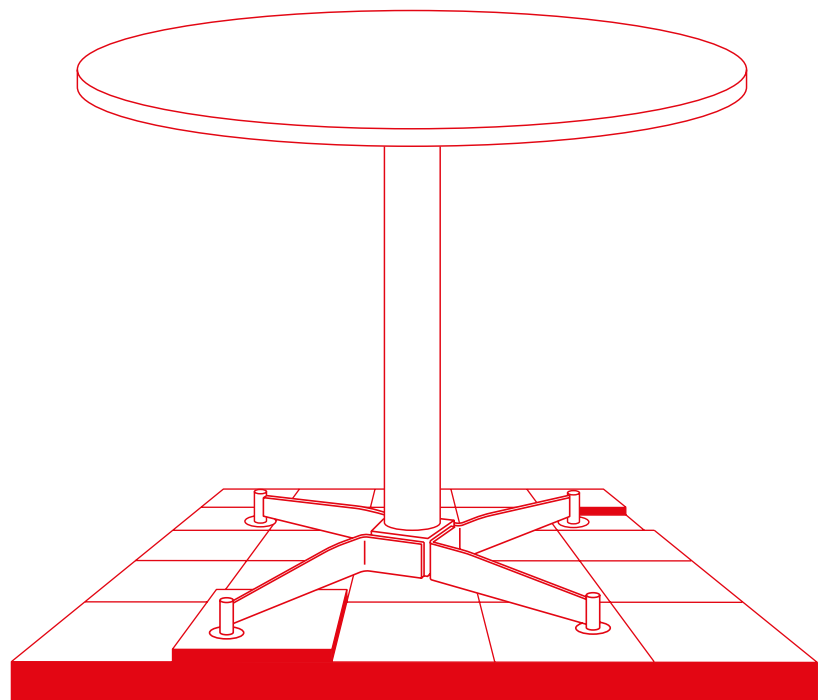
40 mm Beschnittzugabe
300 dpi Mindestauflösung
Dateiformate: PDF/X-1a (2001) V.1.3, TIFF, EPS

Schnittmarken, Zusatzinformationen und Hilfslinien entfernen

Alle Schriften vektorisieren

Druckvorlagen als Indesign, Illustrator und als PDF zum Download:

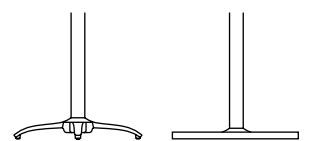
www.werzalit.com/individual



Das intelligente Standbein

Standfestigkeit auf allen Ebenen

Unebene Böden und Untergründe - gerade auf Terrassen, im Garten oder in Straßencafés - sind oft ein Ärgernis. Werzalit bietet mit „Contact X4“ die Lösung. Durch einen simplen, aber effektiven Mechanismus passt sich der Fuß des Tischgestells nahezu jeder Standfläche an. Lästiges Wackeln oder mühsames Ausgleichen der Standfestigkeit gehören mit unserer Lösung der Vergangenheit an. Ein einfacher Druck auf die Tischplatte genügt und das System im Tischfuß gleicht fast alle Unebenheiten bis zu 20 mm unkompliziert aus. „Contact X4“ ist in verschiedenen Ausführungen erhältlich. Ordern Sie zu Ihrer Tischplatte das smarte Tischgestell gleich dazu.



in cooperation with **NOROCK™**



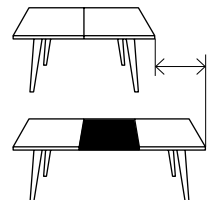
für Out- & Indooranwendungen geeignet.
out- & indoor



Variable Größe neu definiert

Flexibilität einfach weitergedacht

Spontaneität und Flexibilität sind Ausdruck unserer Zeit. Die variable Tischlösung „Compatible“ wird dem gerecht. Ob zu zweit, zu dritt, zu viert oder mit der ganzen Familie - durch das flexible Werzalit-Auszugssystem haben alle an einem Tisch Platz. Die intelligente Konstruktion der Tischplatte erlaubt ein Auseinanderziehen, selbst wenn der Tisch bereits gedeckt ist. „Compatible“ passt sich jeder Situation im Out- und Indoorbereich perfekt an und begeistert dabei durch einzigartiges Design und bewährte Werzalit-Qualität.



2 Größen

Min.
Stufenlos von 150 - 200 x 95 cm

Max.
Stufenlos von 220 - 300 x 95 cm



Tischgestelle die überzeugen

Vielfalt für individuelle Wünsche

Aus unserer Möbelmarke SM-France bieten wir eine große Auswahl an Tischgestellen, die sich einfach und problemlos mit dem gesamten Sortiment an Tischplatten kombinieren lassen. Die Gestelle sind in verschiedensten Ausführungen und Materialien wie Edelstahl/ Stahl, Gusseisen oder Aluminium erhältlich und runden die Optik Ihres Tisches perfekt ab. Ob ein-, zwei- oder viersäulig, mit oder ohne Klappsysteem, für den Innen- oder Außenbereich - Werzalit hat für jeden Wunsch die passende Lösung. Die hohe Qualität garantiert einen zuverlässigen Einsatz im gewerblichen und exklusiven privaten Bereich.

www.sm-france.com





Hocker

Ausführung

Ø 34 cm 1,3 kg

Ø 40 cm 1,8 kg



weiß
schwarz
buche

Hocker die begeistern

Funktionalität und Formvollendung

Hocker haben sich im Innen- und Außenbereich zu einem echten Eyecatcher entwickelt. Sie dürfen in keiner Gastronomie fehlen und auch im Privaten erfreuen sie sich großer Beliebtheit. Design, Komfort und zuverlässige Qualität zeichnen die Sitzmöbel von Werzalit aus. Sie sind aus dem gleichen widerstandsfähigen, robusten und beständigen Material gefertigt wie die bewährten Tischplatten. Die Hocker-Kollektion ergänzt stilvoll das Sortiment und ermöglicht geschmackvolle Kombinationen.



Nur gültig im Set statt einem Preis von € 488,-
€380

Bistro

Tischplatte
Ø 60 cm
mit Messingring

Dekor
marmor de genes

Tischbein
Bistro 3 schwarz

Stuhl
2 x Stuhl Paris
bamboo moka

Tische & Sets die inspirieren

Unsere Designer haben aus dem Sortiment von Werzalit und SM France die schönsten Tischsets kreiert. Ein Set besteht aus einem Tisch und bis zu sechs Stühlen - alles aus beständiger Werzalit-Qualität. Dabei lassen sich die Tischplatten und Untergestelle ebenso wie die Sitzmöbel zu Ihrem individuell zusammengestellten Tisch kombinieren. Ihr Vorteil: Mit einem Set haben Sie alles passend zusammen, es vereinfacht die Lieferung und vor Ort ist alles sofort arrangiert. Sie sparen Zeit und Geld!

**Aktuelle Sets
auf werzalit.com**

Bistro 2

Tischplatte
70 cm x 70 cm

Dekor
marmor de genes

Tischbein
Bistro 4 schwarz

Stuhl
2 x Sessel Paris
bamboo moka



Nur gültig im Set statt einem Preis von € 485,-
€380

Nur gültig im Set statt einem Preis von € 730,-
€580



Outdoor Rock

Tischplatte
70 cm x 70 cm

Dekor
kentucky

Tischbein
contact X4 deluxe silber

Stuhl
2 x Sessel palerme taupe

 **NOROCK™**

Indoor Classic

Tischplatte
70 cm x 70 cm

Dekor
brügge, bonn oder düsseldorf

Tischbein
penta schwarz



Nur gültig im Set statt einem Preis von € 190,-
€155

Bistro Macaron

Tischplatte
80 x 80 cm
mit Messingrahmen

Dekor
Macaron

Tischbein
Bistro 4 schwarz



Wählen Sie aus 3 unterschiedlichen Farben
€345

Seaside

Tischplatte
70 cm x 70 cm

Dekor
palisade weiß

Tischbein
avangard aluminium



Nur gültig im Set statt einem Preis von € 352,-
€280

Hi Tech

Tischplatte
70 cm x 70 cm

Dekor
Kentucky + wireless charging

Tischbein
contact X4 deluxe schwarz



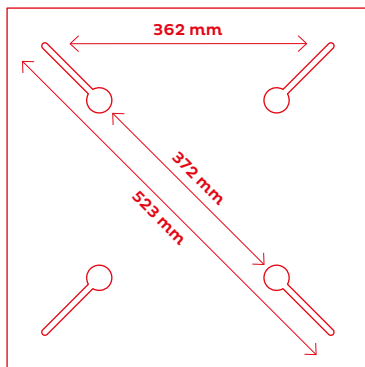
Nur gültig im Set statt einem Preis von € 465,-
€372

 **NOROCK™**
ИРАПІРАП



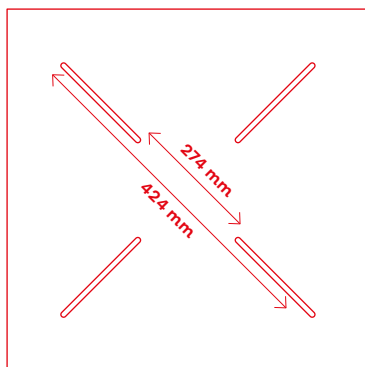
Service

Befestigungssysteme



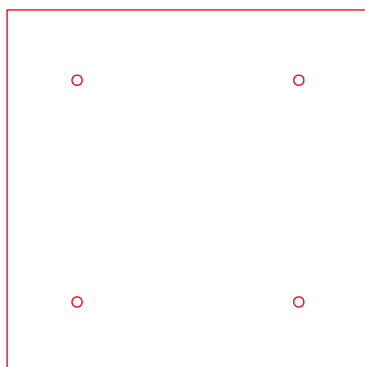
Vorgefräste Nuten

Gegen Aufpreis kann das geschützte Befestigungssystem mit vorgefrästen Nuten für die Tischplattenunterseite bestellt werden. Es ermöglicht eine Tischplattenmontage auf allen handelsüblichen Säulentischgestellen, ohne zu bohren.



Eco-Fix System

Mit der EcoFix Methode können Sie alle Gestelle nur mit Schrauben in den Nuten befestigen. Kein extra Bohren nötig. 10mm Carino Tischplatten können nur mit EcoFix befestigt werden.



Verschraubung mit Muffen

Carino-Tischplatten können gegen Aufpreis mit Muffen für die einfache Verschraubung ausgeliefert werden. Für die genaue Position der Muffen ist eine Zeichnung des Tischplattengestells mit der Position der Befestigungslöcher notwendig.

Zierringe & Zierrahmen

Die Vielfalt an Dekoren kann durch Zierringe ergänzt und abgerundet werden. Neben der edlen, optischen Betonung des Designs bieten die Einfassungen zusätzlich Schutz für die Tischkanten. Die Zierringe sind für runde Tischplatten im Durchmesser von 60 cm bis 70 cm in strahlendem Chrom oder in klassischem Messing erhältlich.

Für folgende Tischformen erhältlich



Ø 60 cm
Ø 70 cm



60x60 cm
70x70 cm



Pflegetipps

Werzalit-Produkte sind aus einem extrem belastbaren, beständigen und millionenfach bewährten Material. Sie sind so konzipiert, dass sie schlagfest, Hitze- und UV-beständig sind. Damit die Freude an Werzalit-Produkten lange währt, haben wir ein paar einfache Pflegetipps für Sie zusammengestellt:

- Werzalit-Oberflächen müssen nicht gestrichen werden.
- Verwenden Sie zur Reinigung einfach Wasser mit etwas Spülmittel. Unbedenklich sind auch Reinigungsmittel auf alkoholischer Basis.
- Scheuer- oder Schleifmittel sind zu vermeiden. Damit verlieren die Oberflächen ihren Glanz.
- Damit sich auf der Innenseite durch die Kanten kein Wasser - z.B. Regen - sammelt, lagern Sie die Tische entweder aufrecht aneinandergereiht oder mit der Oberseite nach oben.
- Verwenden Sie helle Dekore, wenn ihre Tische dauerhaft der prallen Sonne ausgesetzt sind.

Für weitere Informationen kontaktieren Sie uns!





Alles im Überblick

Classic

Form	Maße	Stärke	Kantenform	Gewicht
	Ø 60 cm	26 mm		4,3 kg
	Ø 70 cm	26 mm		5,7 kg
	Ø 80 cm	26 mm		6,9 kg
	Ø 90 cm	26 mm		9,0 kg
	Ø 100 cm	26 mm		10,8 kg
	Ø 105 cm	35 mm		12,0 kg
	Ø 120 cm	35 mm		16 kg
	60 x 60 cm	35 mm		5,7 kg
	70 x 70 cm	35 mm		8,4 kg
	80 x 80 cm	35 mm		11,0 kg
	90 x 90 cm	35 mm		13,6 kg
	70 x 60 cm	35 mm		6,9 kg
	80 x 60 cm	35 mm		8,0 kg
	100 x 60 cm	35 mm		10,4 kg
	110 x 70 cm	35 mm		12,3 kg
	120 x 80 cm	35 mm		15,5 kg
	146 x 94 cm	30 mm		9,7 kg
	160 x 97 cm	30 mm		17,2 kg

Carino

Form	Maße	Stärke
	Ø 50 cm	10 -12 mm
	Ø 60 cm	10 -12 mm
	Ø 70 cm	10 -12 mm
	Ø 80 cm	10 -12 mm
	Ø 90 cm	10 -12 mm
	50 x 50 cm	10 -12 mm
	60 x 60 cm	10 -12 mm
	70 x 70 cm	10 -12 mm
	80 x 80 cm	10 -12 mm
	90 x 90 cm	10 -12 mm
	70 x 60 cm	10 -12 mm
	100 x 60 cm	10 -12 mm
	110 x 70 cm	10 -12 mm
	120 x 80 cm	10 -12 mm
	140 x 70 cm	10 -12 mm
	140 x 80 cm	10 -12 mm
	160 x 80 cm	10 -12 mm
160 x 90 cm	10 -12 mm	

weitere Maße auf Anfrage

Cambium

Kantenform	Gewicht für 12mm Platte
	3,3 kg
	4,7 kg
	6,5 kg
	8,4 kg
	10,6 kg
	4,2 kg
	5,9 kg
	8,3 kg
	10,8 kg
	13,5 kg
	7 kg
	9,9 kg
	12,8 kg
	16 kg
	16,3 kg
	18,6 kg
	21,3 kg
	23,9 kg

Form	Maße	Stärke	Kantenform	Gewicht für 21 mm Platte
	Ø 60 cm	21 / 29 / 39 mm		4,7 kg
	60 x 60 cm	21 / 29 / 39 mm		6,0 kg
	65 x 65 cm*	21 / 29 / 39 mm		7,0 kg
	70 x 70 cm	21 / 29 / 39 mm		8,2 kg
	80 x 80 cm	21 / 29 / 39 mm		10,7 kg
	70 x 60 cm	21 / 29 / 39 mm		7,0 kg
	120 x 70 cm	21 / 29 / 39 mm		14 kg

weitere Maße auf Anfrage

Hocker

Form	Maße	Stärke	Kantenform	Gewicht
	Ø 34 cm	21 mm		1,3 kg
	Ø 40 cm	21 mm		1,8 kg



Ein Tisch ist Inspiration



Ohne Frage sind es Funktionalität, Design, Farben und Stabilität, die einen Tisch ausmachen. Doch ein Tisch ist weitaus mehr. Er ist das Symbol für Kommunikation, Gemeinschaft und Inspiration - das Leben selbst. Ein Tisch ist die Bühne für großartige Küche, das erste Date oder gesellige Abende. Er ist zentraler Ort - gleich ob im Restaurant, im eigenen Garten oder bei einer Veranstaltung. Werzalit hat das verstanden und bietet daher eine fast grenzenlose Vielfalt an Oberflächendekoren und Größen, vereint mit ökologischen Gesichtspunkten bei optimaler Funktionalität. Ein Tisch fürs Leben!



in Kooperation mit



werzalit[®]
beständig seit 1923.



Fensterbänke | Terrassen | Fassaden | Balkone | Outdoormöbel

WERZALIT Deutschland GmbH
Gronauer Straße 70 | DE-71720 Oberstenfeld
T. +49 (0) 70 62/50-230 | F. +49 (0) 70 62/50 91 090
info@werzalit.com

www.werzalit.com